

## TECNOLOGIE INNOVATIVE: Enamel plus Temp

### Dentine opache e modificatori nel provvisorio pre-limatura

di Daniele Rondoni

Nel restauro estetico è fondamentale l'analisi pretrattamento, che viene simulata con un WAX-UP sui primi modelli del caso. In questo caso il tecnico può eseguire modifiche sulla posizione dei denti, modificare e migliorare la morfologia ed eventualmente riprodurre richieste estetiche del paziente e verificarne insieme al clinico la fattibilità. Solo dopo l'approvazione del paziente e la pianificazione del clinico, attraverso delle mascherine in silicone, il "progetto" viene trasformato nel primo PROVVISORIO PRELIMATURA (Fig. 1). Il provvisorio prelimatura è l'ausilio temporaneo che eseguito prima della preparazione rappresenta solo una forma esterna del provvisorio sotto forma di un guscio in resina acrilica. La costruzione in laboratorio di un provvisorio prelimatura avviene sul

modello di studio, possibilmente in gesso, di classe 4 bianco (Tender Rock), sulla base della situazione di partenza modificata o corretta, su un impronta in alginato. Dopo la costruzione delle mascherine in silicone ad alta densità (95 shore) bisogna ridurre in gesso gli elementi interessati al trattamento, per produrre i gusci in resina prelimatura. La riduzione del gesso da parte del laboratorio deve imitare un moncone semplice, considerando le reali possibilità che avrà la preparazione del clinico e semplificando le fasi di adattamento e di ribasatura in bocca (Fig. 2-3). Successivamente, dopo aver isolato il modello, è possibile effettuare una pressatura della resina acrilica (massa dentinale UD3 Enamel plus TEMP) con le mascherine in silicone (Fig. 4). La polimerizzazione avviene a pressione



Fig. 1



Fig. 2



Fig. 3

# TECNOLOGIE INNOVATIVE: Enamel plus Temp



Fig. 4



Fig. 5



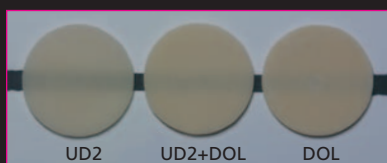
Fig. 6



Fig. 7

in idropolimerizzatore a 40°C utilizzando un liquido a freddo. Questo standard di polimerizzazione garantirà elasticità al materiale favorendo l'adattamento e le modifiche in bocca. Nel sistema Temp sono disponibili anche 2 liquidi per polimerizzazione ad alta temperatura (90°C) uno per la muffola e uno per la tecnica a pressatura con le mascherine, ideale quando utilizzato su metallo (tecnica Veneer Crown), ed un liquido fotopolimerizzabile per correzioni additive. La disponibilità di diversi liquidi consente all'odontotecnico di scegliere la tecnica che preferisce, comunque a pressione e a caldo: questo tipo di polimerizzazione rispetto ad un trattamento diretto in bocca permette di ottenere un prodotto con

migliori proprietà chimico-fisiche garantendo una maggiore resistenza della superficie e una semplice ed efficace lucidatura anche da parte del clinico, riducendo considerevolmente i tempi alla poltrona. Dopo la rifinitura del corpo dentinale è possibile ridurre il nucleo dentinale e determinare la tipologia del disegno opalescente e valutare una corretta relazione cromatica smalto-dentina (Fig 5). Utilizzando il materiale per provvisori Enamel plus TEMP anche in condizione di poco spessore si ottiene una buona copertura e cromaticità; questo è possibile per l'ottimo comportamento delle dentine Enamel plus TEMP che riproducono la GRADAZIONE CROMATICA DELLE DENTINE UNIVERSALI Enamel plus HFO



UD2 UD2+DOL DOL



UD3 UD3+DOD DOD



Yellow Orange

Fig. 8 Nuove masse Enamel plus Temp: dentine opache DOL (light), DOD (dark), da mescolare con la dentina per renderla più opaca, e modificatori Yellow e Orange

## Dentine opache e modificatori



Fig. 9



Fig. 10



Fig. 11



Fig. 12

studiate dal Dr. L. Vanini (Fig. 6). Sono inoltre disponibili 2 dentine opache DARK e LIGHT, le quali, miscelate alle dentine universali, producono dei gusci con effetti schermo più intensi, e 2 modificatori Yellow e Orange, risultando interessanti in casi di elementi con forti decolorazioni o pigmentazioni (Fig. 8). Già in fase temporanea risulta interessante conferire un carattere individuale al restauro attraverso l'inserimento di effetti interni, migliorando l'effetto mimetico del provvisorio e ottenere così corrette indicazioni da impiegare poi nella fase definitiva. Introduciamo quindi delle colorazioni fotopolimerizzabili del TEMP COLOR SYSTEM (Fig. 7) che vengono miscelate con il liquido fotopolimerizzabile.

Miscelando lo stesso liquido fotopolimerizzabile con polvere Temp OB otteniamo una massa opalescente Blu; con polvere Temp trasparente otteniamo una massa trasparente neutra; con qualsiasi altra polvere diverse emulsioni fotopolimerizzabili (Fig. 9). Successivamente possiamo completare la stratificazione con le masse Smalto (Generici GE1-GE2-GE3, White e Grey) a seconda dell'età del paziente o del valore del dente, pressiamo con la stesse mascherine la masse scelte adottando la stessa procedura utilizzata per le dentine (Fig. 10) Il vantaggio del provvisorio confezionato in laboratorio risulta la semplicità nell'ottenere superfici che imitano il tessuto dentale naturale eseguito con semplici passaggi

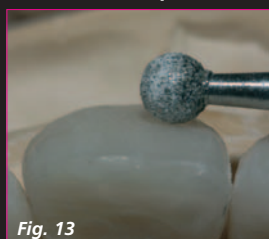
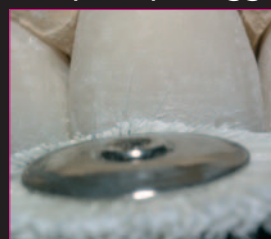
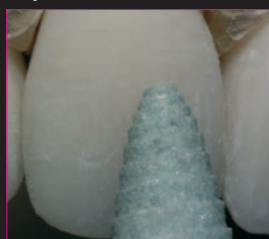


Fig. 13



# TECNOLOGIE INNOVATIVE: Enamel plus Temp



Fig. 14



meccanici. La lucidatura finale avviene attraverso le paste Enamel plus SHINY utilizzando lo spazzolino di capra; sistema ripetibile facilmente anche in studio dopo la ribasatura o dopo eventuali modifiche (Fig. 13). A provvisorio ultimato (Fig. 11) è interessante ottenere una mascherina trasparente che potrà essere di aiuto al clinico in fase di preparazione al fine di controllare gli spazi in base al progetto iniziale (Fig. 12). Dopo la ribasatura in situ il provvisorio può restare in bocca fino a 6/12 mesi e utilizzato come ausilio per la guarigione dei tessuti o come condizionamento dei tessuti gengivali. Dopo la completa integrazione del restauro e la totale stabilità dei tessuti (Fig. 14) viene rilevata l'impronta definitiva.

## ENAMEL PLUS TEMP COMPLETE KIT

1 x 50 g. resina rosa per flange e papilla  
 6 x 50 g. dentine: UD1 (A1), UD2 (A2), UD3 (A3), UD 3,5 (A3.5), UD4 (A4), UD5  
 4 x 50 g. smalti opalescenti e intensivi: Clear, Gray, Blue, White  
 3 x 50 g. smalti generici di superficie: GE1 GE2, GE3  
 4 liquidi: a freddo 100 ml., a caldo 25 ml., per muffola 25 ml., fotopolimerizzabile 10 ml.  
 + cera F54W, isolante per cera TEMP SEP/SEAL, isolante per resina TEMP ISO omaggio  
 + pattern resin TEMP RED, silicone per mascherine TEMP-SILIC PUTTY omaggio  
 + 4 polveri Temp 10 g: modificatori Yellow e Orange, Dentine opache, Light e Dark

REF.TEMP3

a soli  
 € 299,00



## ENAMEL PLUS TEMP MINI KIT

REF.TEMP10N+OB

1 x 10 ml. liquido a freddo  
 4 x 10 g. dentine: UD2 (A2), UD3 (A3), UD4 (A4), UD5  
 1 x 10 g. smalti generici di superficie GE2  
 1 x 10 g. smalti opalescenti e intensivi OB  
 1 x 10 g. + 10 ml. Temp Red pattern resin TR10

a soli  
 € 59,90

## NUOVI MODIFICATORI E DENTINE OPACHE

100 g. cad modificatori Yellow e Orange, Dentine opache, Light e Dark

a soli € 41,40 cad.  
 3+1 OMAGGIO

Compili il coupon sottostante e lo spedisca in busta chiusa a: **Micerium S.p.A.** Via Marconi, 83 - 16030 Avegno (GE) o per fax al numero: 0185 7887 970 (Tel. 0185 7887 870) e-mail: micerium@micerium.it

Desidero ricevere:  Ulteriori informazioni

Un dimostratore in laboratorio

N.....Enamel plus Temp Mini Kit ref. **TEMP10N+OB**

a soli **59,90 €** + IVA

N.....Enamel plus Temp Kit completo ref. **TEMP3 + accessori omaggio**

a soli **299 €** + IVA

Modificatori Yellow e Orange, Dentine opache, Light e Dark 100 g. **3+1 omaggio** cad. **41,4 €** + IVA

Dr.....

Tel. ....Via .....

Cap .....Città .....

Autorizzo l'uso dei miei dati per le spedizioni di pubblicazioni tecniche e invio di mailing, ai sensi del D. Lgs. 196/03 sul trattamento dei dati personali

estetica  
**M**  
 GRUPPO  
**MICERIUM**